

An aerial photograph of a school campus, likely the Lycée Jules Rieffel, taken during the golden hour of sunset. The campus features several large, multi-story brick buildings with dark roofs, interspersed with green lawns and numerous trees. The sun is low on the horizon, creating a warm, orange glow over the entire scene. The background shows a dense forest of trees.

INFORMATIONS SUR LA SECONDE

LYCEE JULES RIEFFEL



1. Les matières enseignées

HORAIRES DE LA CLASSE DE SECONDE GÉNÉRALE ET TECHNOLOGIQUE



ENSEIGNEMENTS COMMUNS

français 4 h histoire - géographie 3 h langue vivante A et langue vivante B¹ 5 h 30

sciences économiques et sociales 1 h 30 mathématiques 4 h physique - chimie 3 h

sciences de la vie et de la Terre 1 h 30 éducation physique et sportive 2 h enseignement moral et civique 18 h / an

sciences numériques et technologie 1 h 30

ENSEIGNEMENTS OPTIONNELS

UN ENSEIGNEMENT GÉNÉRAL

UN ENSEIGNEMENT TECHNOLOGIQUE

EATDD



pratique professionnelle



+ section euro (anglais / maths)

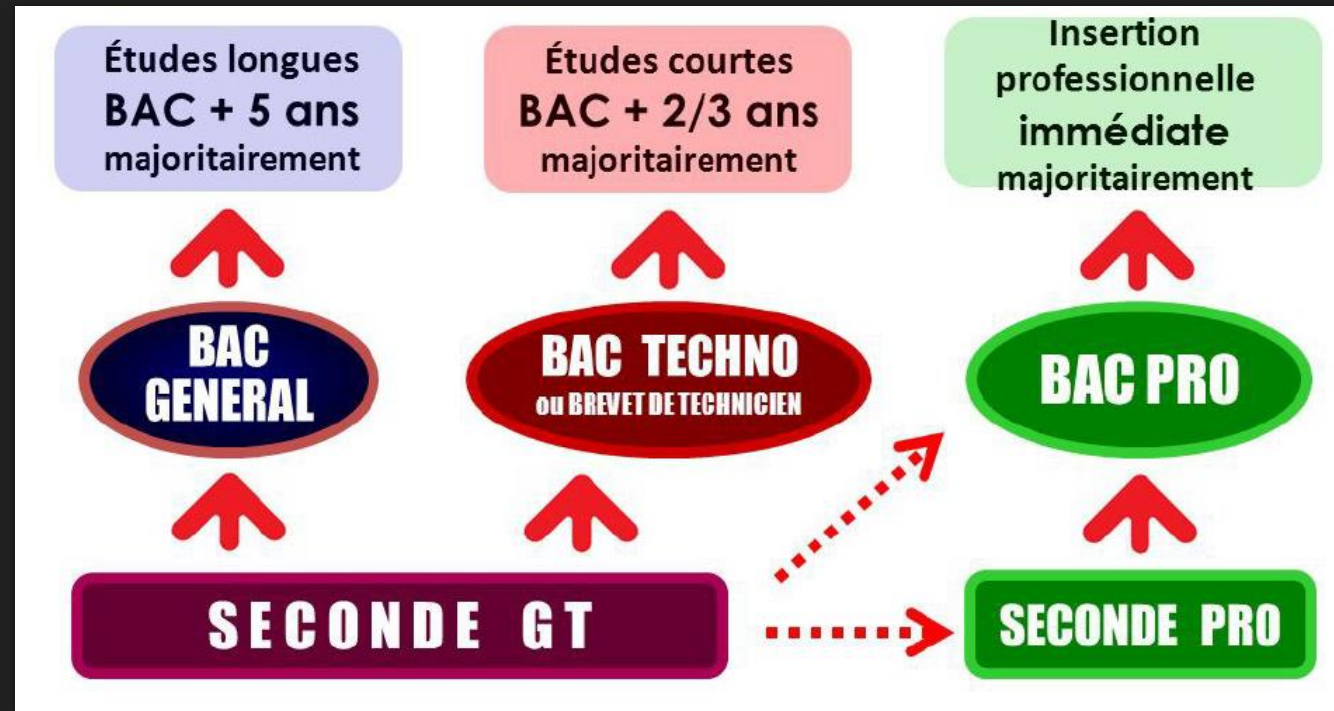


+ section sportive étude animation football



2. Les objectifs de la seconde

- Consolider une **culture commune**.
- **Acquérir de l'autonomie** dans le travail et de **l'exigence personnelle**.
- Développer sa **personnalité**, sa **réflexion sur soi** et sa **place parmi les autres**, développer son **esprit critique**.
- Réfléchir à son **orientation**.
- Préparer aux **exigences du Baccalauréat** et **des études supérieures**.

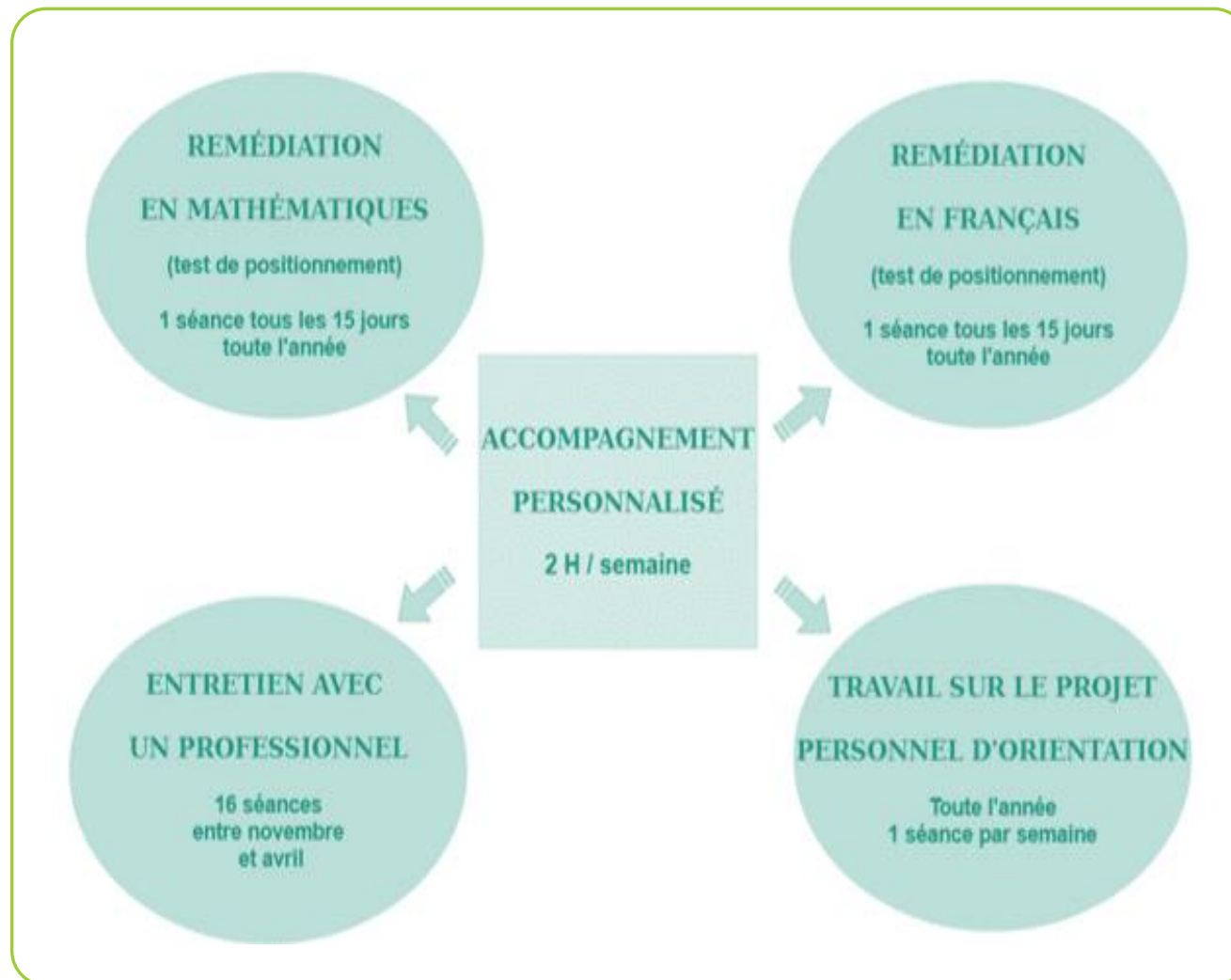


3. La seconde à Jules Rieffel

- une seconde « classique » identique à celle proposée à l'éducation nationale : même programme, mêmes attentes, mêmes exigences.
- deux options propres aux lycées agricoles : l'EATDD et la pratique professionnelle (Asin).
- un lycée dans un cadre agréable, spacieux et vert tourné vers l'écologie, le développement durable (voir activités périscolaires) avec une spécialité bio-écologie en 1^{ere} générale.
- une ambiance familiale.
- un internat avec des chambres individuelles.
- des résultats aux examens très satisfaisants et une poursuite dans les études supérieures dans des domaines variés.

L'ACP

un accompagnement dans les apprentissages et dans l'orientation



LES ACTIVITES PERISCOLAIRES

s'engager dans l'action
et la prise de responsabilités.

Les écoresponsables

Les écoresponsables



- Les Écoresponsables, c'est un collectif d'apprenants qui s'engage à mettre en œuvre le Développement Durable à travers des projets et des actions concrètes. Cet engagement volontaire est reconnu par le Ministère de l'Agriculture comme complémentaire à leur formation.
- Les thématiques abordées sont larges : faune sauvage, écoplantage, interinformation, coopération internationale, équarçonnage.



Espace

Espace


l'association de tous les jeunes du lycée NTA Rieffel veulent y adhérer. (Jobistes, Apprenants, Etudiants)



- ESPACE**
 - propose aux apprenants volontaires de s'impliquer dans la vie de l'établissement dans un esprit d'ouverture et d'échanges.
 - favorise l'engagement individuel et collectif, la prise de responsabilités, l'autonomie et le débat démocratique.
 - contribue à l'ouverture culturelle de ses adhérents en leur proposant une offre d'activités et des sorties culturelles et de loisirs.
- ESPACE** est du cœur de ses adhérents de la faire vivre ! Sans adhérents, pas de propositions, pas d'animations ou de sorties...

Association sportive

Association Sportive



- Activités proposées le mardi soir et mercredi après midi : Cross – musculation – cirque – pétanque – football (O et F) – Rugby – Badminton – Run et bike – badminton.
- L'adhésion se fait sur la base du volontariat. La Licence UNIS permet de pratiquer toutes les activités proposées sur l'année.
- Le prix de la licence est inclus dans la cotisation ESPACE.
- Les élèves peuvent prendre des responsabilités dans la gestion de l'association.

POUR PLUS DE RENSEIGNEMENTS

Pour s'inscrire : prendre rendez-vous.

Si votre enfant souhaite intégrer la 2nde GT au lycée Jules Rieffel, veuillez remplir ce vœu dans la fiche dialogue de votre établissement, celui-ci se chargera de l'inscrire dans Affelnet.

Pour avoir plus d'informations : **02.40.94.88.96**

Pour découvrir le lycée autrement, de courtes vidéos publiées sur instagram:

<https://www.instagram.com/ecoresponsables.rieffel/>

Pour obtenir un rendez-vous:

<https://docs.google.com/forms/d/e/1FAIpQLSdKKIzkLdJEeT8uW3Fflodx2J4QO5wPsqSSkAhD0tUcDTHEPg/viewform>



Euro



Kilkenny en Irlande

- **1h par semaine** (alternance anglais/maths en anglais)
- Travail sur l'oral
- Projet théâtre en anglais (Animal Farm, Prisoner Mandela, Sherlock Holmes ...)
- Voyage à Waterford en Irlande pour les 1^e Générale.
- Certification Cambridge pour les élèves de terminale Générale.

**Plus que le niveau c'est la motivation
de l'élève qui importe !**



EATDD

écologie agronomie territoire et
développement durable



- **1h30 /semaine + Visites organisées sur ½ journée.**
- L'EATDD pour **découvrir un territoire** : la vie sociale et économique, les aspects historiques et géographiques, les milieux naturels et leur préservation, le milieu agricole et sa diversité, la représentation des paysages (croquis, lecture de paysage), ...
- Deux thématiques sur l'année :
 - abeilles et l'apiculture.
 - les circuits courts, le tourisme et la métropole de Nantes.
- Une sortie (ou venue d'un intervenant extérieur) par période : découverte de la ville de Nantes, visite d'une exploitation agricole (apiculteur, éleveur de chèvres, éleveur de vaches laitières, éleveur de moutons de Landes de Bretagne, maraîcher ...), visite d'une miellerie, découverte du marais de Brière, ...
- Objectifs méthodologiques : améliorer sa prise de notes, développer son ouverture d'esprit, s'entraîner à l'oral, améliorer ses techniques de recherche documentaire, tenir un carnet de bord, ...

Pratique professionnelle

atelier asin



- 2 heures par semaine
- des évaluations valorisées pour l'obtention du baccalauréat
- la participation des élèves à différents travaux : alimentation, soins aux animaux, aménagement des espaces, éducation des ânes (accepter l'Homme, marcher sous la conduite, seul ou en groupe, travailler le sol, débarder en forêt...)
- prise en charge et suivi, en autonomie et en binôme par roulement, d'un petit élevage de volailles.

Les écoresponsables



- « Les EcoResponsables », c'est un collectif d'apprenants qui s'engage à mettre en oeuvre le Développement Durable à travers des projets et des actions concrètes. Cet engagement volontaire est reconnu par le Ministère de l'Agriculture comme complémentaire à leur formation.
- Les thématiques abordées sont larges : faune sauvage, écopâturage, intergénération, coopération internationale, aquaponie



Espace

l'association de tous les jeunes du lycée NTA Rieffel voulant y adhérer.
(Lycéens, Apprentis, Étudiants)



○ ESPACE

- propose aux apprenants volontaires de s'impliquer dans la vie de l'établissement dans un esprit d'ouverture et d'échanges.

- favorise l'engagement individuel et collectif, la prise de responsabilités, l'autonomie et le débat démocratique.

- contribue à l'ouverture culturelle de ses adhérents en leur proposant une offre d'activités et des sorties culturelles et de loisirs.

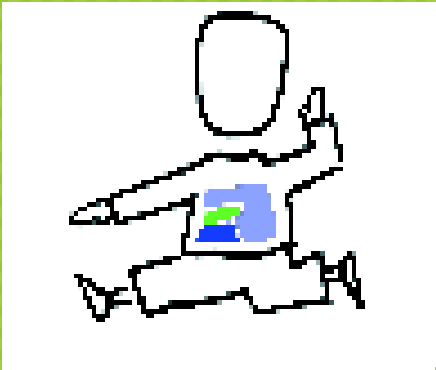
○ **ESPACE** vit du désir de ses adhérents de la faire vivre ! Sans adhérents, pas de propositions, pas d'animations ou de sorties...

Section Sportive Etude Animation Football



- L'objet principal de cet enseignement complémentaire (3h /semaine) est de former de futurs éducateurs de football pendant leur scolarité à travers :
 - une pratique personnelle.
 - l'apport de connaissances techniques et pédagogiques.
 - un « stage » d'encadrement en club.
 - la préparation des diplômes fédéraux d'éducateurs (CFF).
- l'entrée dans la section est soumise à un test d'admission.

Association Sportive



- **Activités proposées le mardi soir et mercredi après midi :**
Cross – musculation – cirque – pétanque – football (G et F) – Rugby – Badminton – Run et bike – Badminton.
- L'adhésion se fait sur la base du volontariat. La licence UNSS permet de pratiquer toutes les activités proposées sur l'année.
- Le prix de la licence est inclus dans la cotisation ESPACE.
- Les élèves peuvent prendre des responsabilités dans la gestion de l'association.